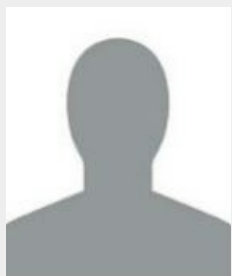


Bestyrelsen

Væksthuset ledes af en bestyrelse, som består af politikere og topembedsmænd fra KL, Danske Regioner og de kommunale chefforeninger og de faglige organisationer.

Pernille Halberg Salamon, direktør i Komponent, er udpeget af KL som formand for Væksthusets bestyrelse. Lene Roed, forbundsformand for HK/Kommunal, er næstformand. Bestyrelsen mødes 4-5 gange om året og har ansvaret for at sikre visionerne og fremdriften i Væksthus for Ledelse.



[Pernille Halberg
Salamon](#)
KL/Komponent
Direktør



[Lene Roed](#)
HK Kommunal
Næstformand,
Forbundsformand



[Tomas Therkildsen](#)
Djøj
Administrerende direktør



[Rasmus Byskov-Nielsen](#)

Ikast-Brande Kommune
Vicekommunaldirektør



[Peter Frost](#)

Køge Kommune
Kommunaldirektør



[Helle Krogh Basse](#)

Forhandlingsfællesskabet
Sekretariatschef



[Jane Møller Pedersen](#)

KL
Kontorchef



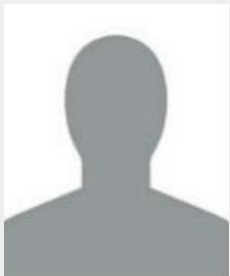
[Rikke Margrethe Friis](#)

Danske Regioner
Forhandlingsdirektør



[Lars Søgaard Jensen](#)

BUPL
Medlem af
forretningsudvalget



Danske Regioner

[Se organisationsmodel](#)

